

Modell: **A90/1T**

Code: **A24090700101**

### Ausführung Innen/Außen:

- CNS nach DIN 1.4301
- Außenrückseite aus galvanisiertem Stahl

### Isolierung:

- Dicke 75 mm - ohne FCKW

### Verdampferabdeckung:

- Abnehmbar in Edelstahl aus CNS nach DIN 1.4301 Cr-Ni 18/10

### Interne Stelleisten und U-Auflageschienen:

- CNS nach DIN 1.4301

### Innenecken:

- Abgerundeten Ecken für größte Hygiene

### Füße:

- Aus CNS nach DIN 1.4301 höhenverstellbar 100-150 mm

### Tür:

- Selbstschließsystem, Türanschlag rechts wechselbar 105° Türhalterauf

### Türgriff:

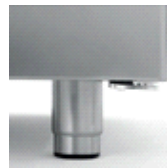
- Aus CNS nach DIN 1.4301 Cr-Ni 18/10

### Türdichtung:

- Magnetische leicht austauschbare



Technische Details



• Außenmaße	810×1015×2085 mm
• Verpackungsabmessungen	905×1130×2250 mm
• Nettogewicht	180 Kg
• Bruttovolumen	900 lt
• Betriebstemperatur	-10°-30°C
• Kälteleistung	751 W*
• Elektro-Anschluss	220-240 V - 50 Hz
• Nennleistung	1180 W - 6,2 A
• Kältemittel	R290
• Standardausrüstung	N. 20 Schienenpaare für Blache/Behälter EN60×80
	Schloss mit Schlüssel
	Beleuchtung
• *VT -30°C Kond. 55°C	

Eigenschaften



Alu-Kuchenblech 600×400 H. 20 mm  
Cod. O282400600



Schienenpaare typ L - 755 mm  
Cod. O121275520



Kunststoffbeschichteter Tragrost EN 600×400 mm  
Cod. O222400600



Kit mit 4 CNS Drehrollen aus Edelstahl mit  
Bremsen  
Cod. O444000020



Halbe Türen optional

Zubehör und Ersatzteile

# Konditorei

Tiefe 1015 mm

# Tiefkühlschrank Wind 900 lt EN 60x80 -10°-30°C 1 Tür - steckerfertig

Dank der in die Forschung investierten Energien ist Coldline in puncto Technologie und Innovation branchenführend. Jeder Schrank mit dem FSS-Symbol ist mit einem vom Gehäuse unabhängigen Kühlsystem ausgestattet. Diese Besonderheit garantiert Flexibilität und Servicefreundlichkeit.



## FSS • FAST SERVICE SYSTEM

- Sie können den Verwendungszweck eines Gerätes, von einem Kühlschrank zum Tiefkühlschrank und umgekehrt, auch Jahre nach der Installation, ändern.
- Sie können die Lebensdauer eines Kühlschranks verlängern, indem Sie ein neues Kühlsystem anstelle des alten einbauen.
- Wartung und Service sind einfach, schnell und erfordern kein Fachpersonal.

## STAHL HÖCHSTER GÜTE, OHNE KOMPROMISSE

**AISI 304**

CNS DIN 1.4301 ist Stahl höchster Güte. Er zeichnet sich durch Stabilität aus, die Aussehen und Beständigkeit sowie absolute Hygiene und Rostbeständigkeit auf Dauer gewährleistet.

**75 mm**

## ISOLIERUNGSSTÄRKE

Die 75 mm starke Isolierung sorgt für geringere Wärmeverluste, weniger Einschaltzeiten vom Kompressor und somit weniger Stromverbrauch.

## ABTAUEN MIT HEISSGAS

Das intelligente Abtauen ist variabel und erfolgt nur dann, wenn tatsächlich Eis vorhanden ist. Das System läuft so wenig als möglich.



## TAUWASSERVERDAMPFUNG

Das Verdampfungssystem aktiviert sich nur dann, wenn sich Tauwasser nach dem Abtauen gebildet hat.

## KONSTANTE TEMPERATUR

Das Anhalten der Gebläse beim Öffnen der Tür reduziert die Temperaturschwankungen und demzufolge die Einschaltzeiten des Kompressors.

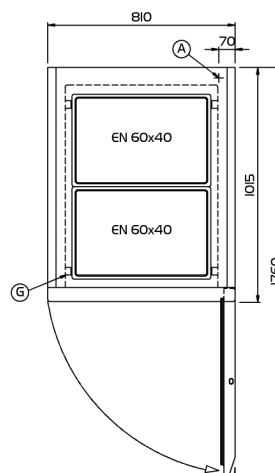
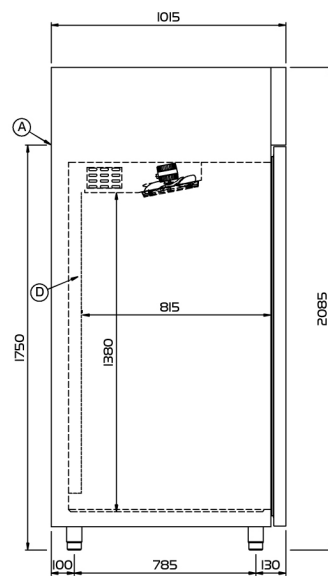
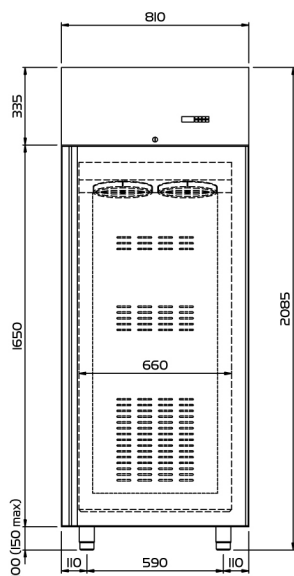


## ASPERA KOMPRESSOREN

Die Aspera Kompressoren gewährleisten eine Senkung des Energieverbrauches von 15% sowie des Schallpegels um 5 dBA.

FSS • Fast Service System

Focus



(A) SPEISUNGSKABEL AUSTRITT

LUFTSTROM DIFFUSOR

(G) STELLEISTEN STEIGUNG



(\*) FASSUNGSVERMÖGEN 50 EN 60x40

Technisches Zeichnung




Cold Line S.r.l. • Via E. Mattei, 38 • 35038 Torreglia • Padova - Italy • www.coldline.it • info@coldline.it

In order to constantly offer the best possible products, we reserve the right to make changes on technical specifications without incurring any obligation for equipment previously or subsequently sold.



• Name oder Warenzeichen des Lieferanten:	Coldline	
• Modellkennung des Lieferante:	A90/1T	
• Art des Modells:	Vertikaler Kühlschrank	
• Energieeffizienzklasse:	E	
• Energieeffizienzindex:	83,6	
• Nettorauminhalt jedes Fachs:	-	626
• Klimaklasse:	5 (40°C-40% r.h.)	
• Der Energieverbrauch während 24 Stunden (E24h):	10,45	
• Der jährliche Energieverbrauch in kWh:	3813	
• Kältemittel:	R290	




# ENERG


енергия · ενεργεια

Y
IJA

IE
IA




## A90/1T




ENERGIA · ЕНЕРГИЯ · ΕΝΕΡΓΕΙΑ  
ENERGIJA · ENERGY · ENERGIE  
ENERGI

# 3813


kWh/annum



- L



## 626 L



## 5

40°C-40%

2015/1094-IV

Energie label (UE 2015/1094)

